

# SPÉCIFICATIONS DE NOS MOULES



REF

DIMENSIONS  
ET MASSE

LCHANGMOU-5X10A	50 mm x 100 mm 3,0 kg
LCHANGMOU-10X20A	100 mm x 200 mm 5,5 kg
LCHANGMOU-11X22A	110 mm x 220 mm 6,5 kg
LCHANGMOU-15X30A	150 mm x 300 mm 10,0 kg
LCHANGMOU-16X32A	160 mm x 320 mm 11,2 kg

NOS PRODUITS  
SONT RECONNUS  
À TRAVERS  
LE MONDE.

## NORMES

EN 12390-1  
NF P18-400  
ASTM C39  
AASHTO T23  
AASHTO T126  
JIS A 1132



NOUS METTONS TOUTE  
NOTRE ENERGIE  
POUR FOURNIR  
LE MEILLEUR  
PRODUIT  
POUR VOS  
ESSAIS

## CONTACTEZ-NOUS

Recherches & Réalisations REMY SAS

1 rue Joseph Marie Jacquard • ZI Nord  
BP80631 • 82006 • MONTAUBAN Cedex  
FRANCE

Tél +33 5 63 66 52 80

PLUS D'INFORMATIONS:

[www.3r-labo.com](http://www.3r-labo.com)



Recherches & Réalisations REMY SAS

Matériel de laboratoire pour essais sur matériaux

MOULE CYLINDRIQUE  
pour éprouvettes  
BÉTON

DES  
RÉSULTATS  
DE TESTS À LA COMPRESSION  
DU BÉTON  
10%  
PLUS ÉLEVÉS

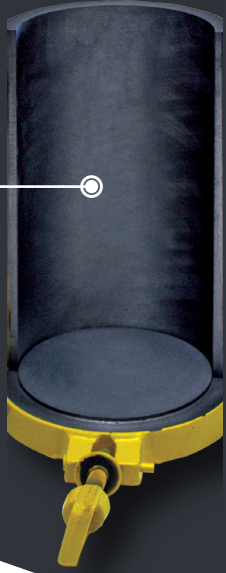
ECONOMISEZ

2/3

DU PRIX PAR RAPPORT AUX  
MOULES EN CARTON



# CARACTÉRISTIQUES DU PRODUIT

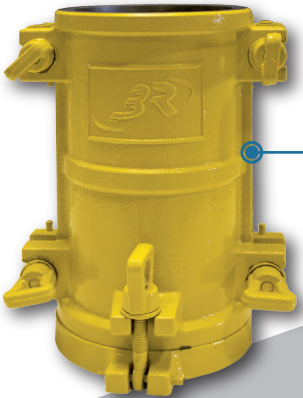
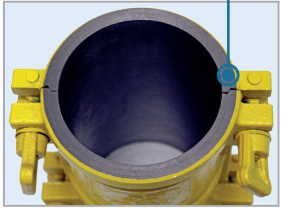


**PAROI INTÉRIEURE AVEC MULTI POLISSAGE**

avec un excellent niveau de cylindricité

**LIAISON BREVETÉE ENTRE LES DEUX JOUES (USINAGE EN BAÏONNETTE)**

Pas de fuite de béton lors de la fabrication des éprouvettes. Le moule garde une parfaite cylindricité après une longue utilisation.

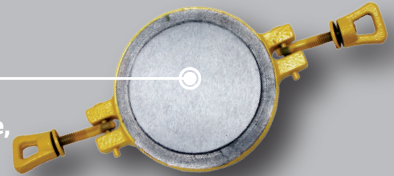


**RENFORCEMENT STRUCTUREL**

Le moule est durable pour une utilisation à long terme.

**PLANÉITÉ DE LA BASE**

La base du moule est rectifiée, ce qui optimise le temps de surfacage

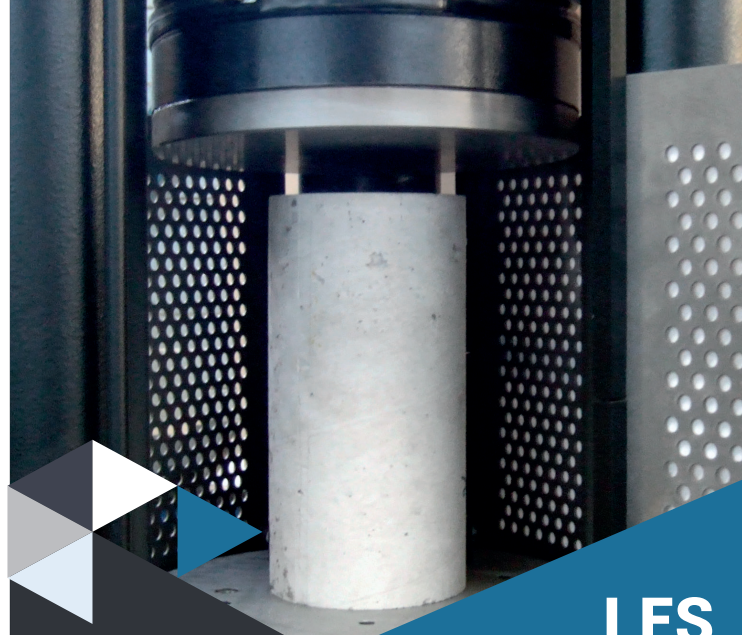


# COMPARAISON

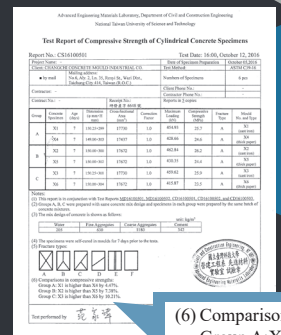
**SUR 5 ANNÉES DE NOS MOULES EN FONTE PAR RAPPORT AUX MOULES EN CARTON**

	MOULES EN FONTE	MOULES EN CARTON
	<b>8 500€ / 5 ans</b> (100 moules/5 ans) 85,00€ / par moule	<b>50 000€ / 5 ans</b> (5 000 moules par an/ 25 000 moules pour 5 ans) 2,00€ / par moule
	<b>Soit une économie de 42 500€ / 5 ans ou 8 500 € par an</b>	
	<b>1 seul coût de transfert</b> (100 moules en 1 fois)	<b>25 coûts de transfert</b> (transfert de 1 000 moules à chaque fois)
	<b>1m<sup>2</sup></b>	<b>10m<sup>2</sup></b>
	<b>Moins d'une minute</b> Sans outils	<b>Environ 2 minutes</b> pince à couper, cutter
	<b>Temps et coûts identiques</b>	<b>Temps et coûts identiques</b>
<b>RÉSULTATS AU TEST DE COMPRESSION</b>	<b>X 1.1</b>	<b>X 1.0</b>

**SUR LE LONG TERME, NOS MOULES OFFRENT UNE MEILLEURE PRODUCTIVITÉ ET DES ÉCONOMIES IMPORTANTES POUR VOTRE ENTREPRISE**



# LES RÉSULTATS DE NOS TESTS



(6) Comparisons in compressive strengths:  
Group A:X1 is higher than X4 by 4.47%  
Group B:X2 is higher than X5 by 7.38%  
Group C:X3 is higher than X6 by 10.21%

Les résultats des **tests de compression** des échantillons formés par **NOS MOULES SONT MEILLEURS** que les autres marques de moules de :

**4,47% - 7,38% et 10,21%**

**Echantillons formés par nos moules : 29,6 MPa**

**Echantillons formés par les autres moules : 27,5 MPa**

**Environ 3€** par mètre cube ou **450 000€** pour 150 000 mètres cubes de **COÛT ÉCONOMISÉ SUR LE BÉTON**