

# MACHINES D'ESSAIS UNIVERSELLES



## SYNTHEZ

### LA PETITE QUI FAIT LE MAXIMUM

C'est une machine d'essais facile d'utilisation permettant une prise en main rapide et efficace. Solution d'essai idéale pour la mise en œuvre simple d'essais de traction, arrachement, compression et flexion sur tous types de matériaux et structures, tels que plâtres, enduits, colles, bétons fibrés etc.

#### Caractéristiques

- Châssis type mono-colonne favorise l'accès à l'espace de travail
- Capacité de 3 ou 5 kN suivant le modèle de machine,
- Guidage par 2 colonnes en acier trempé et chromé avec palier à billes.
- Machine livrée avec une cellule au choix comprise entre 5N et 5000N
- Raccordement via USB sur un PC, Pilotage par logiciel TestX, Analyse sous Excel

# syntheZ

2 modèles		SyntheZ 3	SyntheZ 5
<b>Force Max.</b>	(en kN)	3	5
<b>Course</b>	(en mm)	500	
<b>Dimensions L x l x H</b>	(en mm)	350 x 300 x 1 025	350 x 300 x 1 025
<b>Hauteur de travail</b>	(en mm)	Machine de table	Machine de table
<b>Poids</b>	(en kg)	40	45

## ACCESSOIRES

### EXTENSOMETRES

#### EXTENSOMÈTRES VARIÉS DISPONIBLES

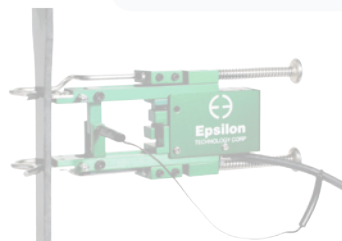


La gamme d'extensomètres 3R permet de couvrir les besoins de mesure de déplacement ou déformations suivant vos normes d'essais.

Ils peuvent être adaptés en course et précision suivant vos produits.

#### Extensomètres disponibles :

- à Contact
- Laser
- Vidéo
- Hautes Températures

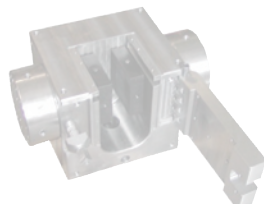
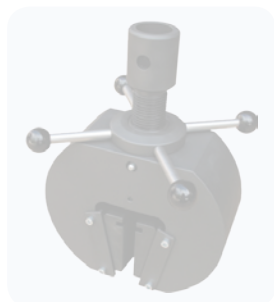


## OUTILLAGES

### MACHOIRES DE TRACTION MANUELLES, PNEUMATIQUES OU HYDRAULIQUES

Une gamme d'outillage standard permet d'effectuer tous types d'essais.

Notre bureau d'études peut étudier un cahier des charges et réaliser des appuis suivant les besoins du client.



#### OUTILLAGES VARIÉS DISPONIBLES

