

# 3R

RECHERCHES & REALISATIONS REMY S.A.S

## Pupitre de commande automatique

# Quantris

**Le Best-Seller des pupitres de commande automatiques, produit à plus de mille exemplaires et vendu dans la monde entier.**

### La meilleure façon de piloter vos machines d'essais

#### • Grande facilité d'utilisation

Grâce à ses menus conviviaux, son grand afficheur LED et son cadencemètre programmable, une touche suffit au Quantris pour lancer automatiquement un test de compression, de flexion ou de traction.

#### • Excellentes fiabilité et précision

L'affichage en Classe 1 en accord avec la Norme EN 12390-4 et un capteur de pression de précision 0,15% EM vous garantissent une grande précision de mesure.

#### • La possibilité de piloter tous types de châssis

Toutes les machines d'essais hydrauliques de compression, de flexion ou de fendage peuvent être pilotées par Quantris. De plus, Quantris peut piloter jusqu'à 4 châssis différents et permet de moderniser toutes les machines hydrauliques, qu'il s'agisse de machines 3R ou d'autres fabricants.

#### • Un contrôle entièrement automatique

Ne nécessitant aucune intervention humaine pendant l'essai, Quantris gère automatiquement la vitesse de montée en charge et la détection de rupture.



### Quelques caractéristiques :

- Conçu pour les châssis hydrauliques
- Possibilité de piloter jusqu'à 4 machines
- Châssis ergonomique avec tablettes de travail
- Centrale hydraulique multi-pistons assurant régularité et fiabilité
- Moteur immergé pour un meilleur refroidissement
- Réservoir inox de grande capacité (40 litres) monté sur silentblocs
- Vitesse d'essai programmable : kN/sec ou kN/min
- Double affichage des résultats (afficheur LED pour la force et LCD pour la contrainte)
- Imprimante intégrée pour l'édition des résultats
- Sortie RS 232

[WWW.3R-LABO.COM](http://WWW.3R-LABO.COM)



## La meilleure façon de piloter vos machines d'essais

### Information Produit

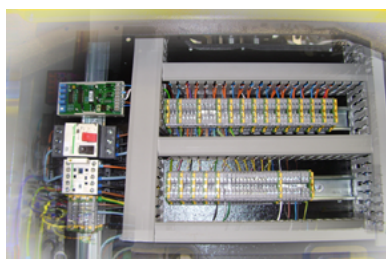
#### Console Industrielle :

- Console industrielle
- Afficheur LCD + afficheur LED 5 digits
- Clavier industriel étanche
- Clef de verrouillage de sécurité
- Sortie RS 232
- Connecteur d'alimentation, interrupteur principal, fusibles



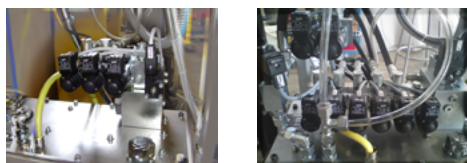
#### Commande / Mesure :

- 5 entrées logiques
- 12 sorties logiques (relais)
- 1 entrée analogique multiplexée sur 5 canaux
- 1 sortie analogique
- Sortie RS 232



#### Groupe hydraulique :

- Piloté en pression de 5 à 400 bar ou de 10 à 700 bar
- Pompe multi pistons de 0.3 à 5 l/min
- Débit d'huile ajustable par de jeux de pistons
- Moteur immergé, équilibré dynamiquement
- Réservoir inox de grande capacité (40 litres)
- Réservoir monté sur silentbloks
- Distribution haute pression
- Possibilité de piloter jusqu'à 4 machines
- Capteur de température d'huile et niveau d'huile externes



#### Informations générales :

- Taille : Hauteur=1020 mm, largeur=580 mm, profondeur=480 mm
- Poids : 80 kg (jusqu'à 90 kg suivant options)
- Alimentation de la console : 230 V + E
- Alimentation du groupe hydraulique : 3 x 400 V + E

